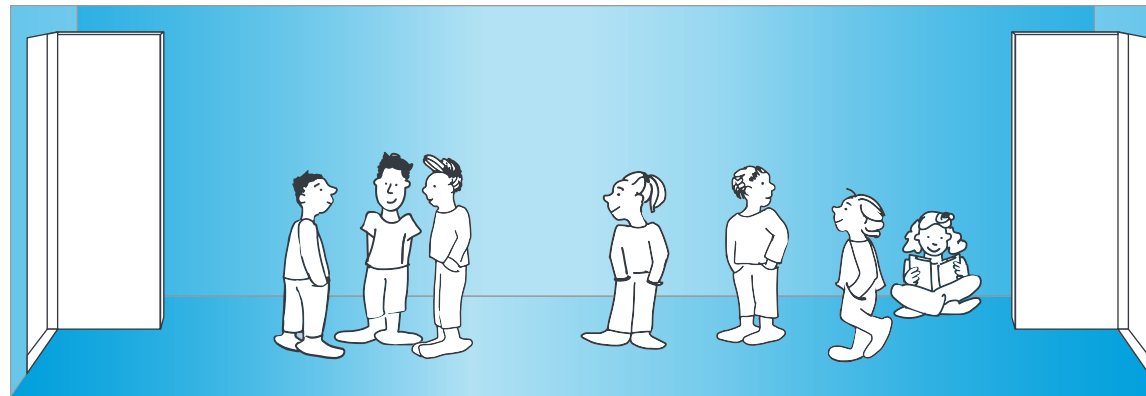
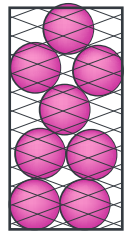


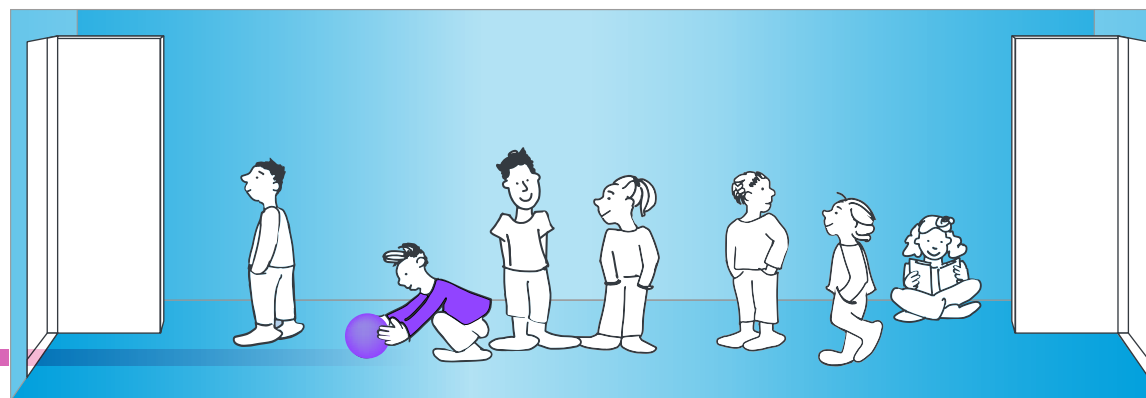
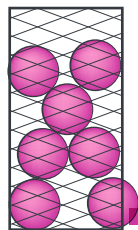
## Titration: das Klassenraummodell

Es soll herausgefunden werden wie viele Kinder am Ballspiel interessiert sind, ohne den Klassenraum zu betreten.

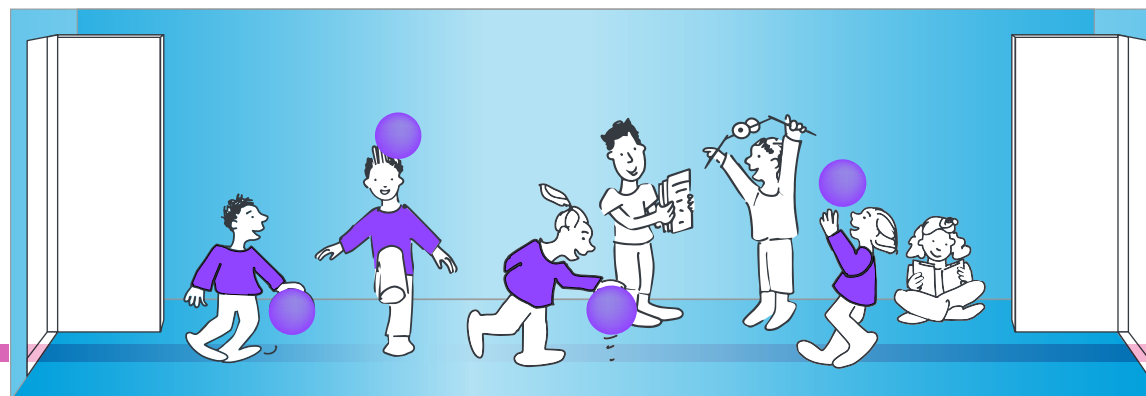
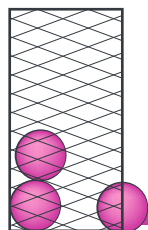
Maßlösung



Die Kinder im dunklen Raum stellen die Probelösung dar. Die Fußballkinder unter ihnen sind die Substanz deren Konzentration es zu bestimmen gilt.



Die Titration beginnt - der erste Ball rollt in den dunklen Raum und wird von einem Fußballkind gefangen.



Sobald der Schiedsrichter (Indikator) einen Ball fängt, gibt die Anzahl der eingeworfenen Bälle, die Anzahl der Fußballkinder an.